

3DEXPERIENCE

LES
Lab Execution System

개요

LES(LAB EXECUTION SYSTEM)은 QA/QC 업무에 획기적인 생산성 증가와 함께 완벽한 규정준수를 수행할 수 있는 방법을 제시합니다. 종이문서 기반 공정 관리 시스템에서의 번거로움과 많은 업무량 등의 어려움을 줄일 수 있습니다.

제출, 감사, 검토 및 승인 등의 업무를 전자 시스템으로 운영할 수 있게 됩니다. LES가 구현 되면, 조직의 품질 수준과 생산성을 향상시킬 핵심 요소와 표준 작업 지시서(SOP) 및 시험 방법을 최적화 할 수 있습니다.

- ✓ 20%의 품질 운영 비용을 절감할 수 있습니다.
- ✓ 50%의 검토 및 보고 주기 시간이 감소됩니다.
- ✓ 실험 오류를 제거하여 반복 작업이 감소됩니다.
- ✓ 인원 추가 없이 생산성을 향상시킵니다.



LES : Lab Execution System



그림 1. LES는 "Right-first-time" 실행을 가능하게 하고, 품질과 생산 문제의 신속한 통지를 보장하는 호환 환경에서 지속적인 공정의 효율성을 구축할 수 있는 완전 자동화된 규정 준수 시스템

핵심 기능

데이터 수집 및 보안

데이터가 자동으로 테블릿 기기에 입력되기 때문에 수기 입력으로 인한 오류를 제거합니다. 모든 데이터는 21 CFR Part 11 규정을 준수합니다.



분석 기기 관리

일반적인 실험실 장비, 시스템의 설치 및 Validation을 위한 라이브러리를 제공합니다. 전체 시스템을 통합 관리할 수 있고 규정 준수를 편리하게 구현 가능합니다.



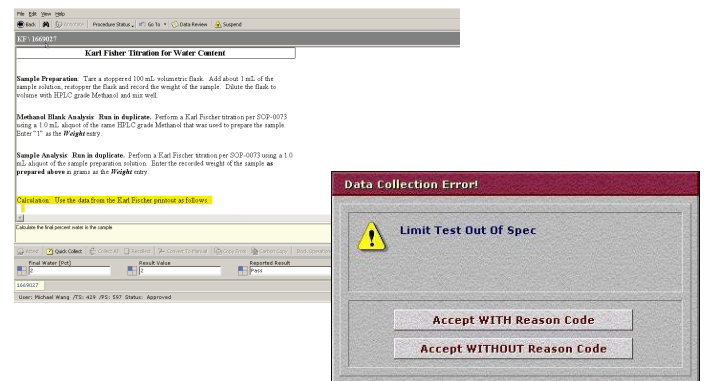
공정 관리

공정 절차는 기존 문서 관리 시스템으로부터 검색되고, 올바른 공정 절차를 확인하고 버전을 지정할 수 있으며, 각 작업에 대한 검색 기능을 제공합니다.

Registered Procedures				
Category	Procedure Name	Procedure	Version	Rev
Work Instruct	4776-DISSOLUTION-SL	4776-DISS	1	1
Micro	Air Sampling	Air Sampli	1	1
Work Instruct	Average Content Weight	593-ACW-1	1	1
Work Instruct	Balance cal_orion	Balance ca	1	1
Work Instruct	Balance Calibration	Balance C:	1	1
Work Instruct	balance_orion	balance_or	1	1
Work Instruct	Caffeine Appearance Method	Caffeine A:	1	1
Work Instruct	Caffeine Assay Method	Caffeine A:	1	1
Work Instruct	Caffeine Mobile Phase Preparation	Caffeine M	1	1
Work Instruct	Caffeine Mobile Phase Preparation pH Adjusted	Caffeine M	1	1

오류 확인

자동으로 데이터 수집하는 과정에서 데이터에 대한 허용 범위를 경고하기 위한 절차가 내장되어 있습니다.



기존 인프라와의 연동

업계 표준의 XML 언어를 사용하여 기존의 네트워크 또는 데이터 저장 시스템, LIMS 및 지식 관리 시스템에 데이터를 원활하게 전송합니다.

3DS BIOVIA

경기도 성남시 분당구 대왕판교로 700
코리아바이오파크 C동 602호

T. 031-628-0331

F. 031-628-0333

E. ISsupport@accelrys.co.kr

www.accelrys.co.kr